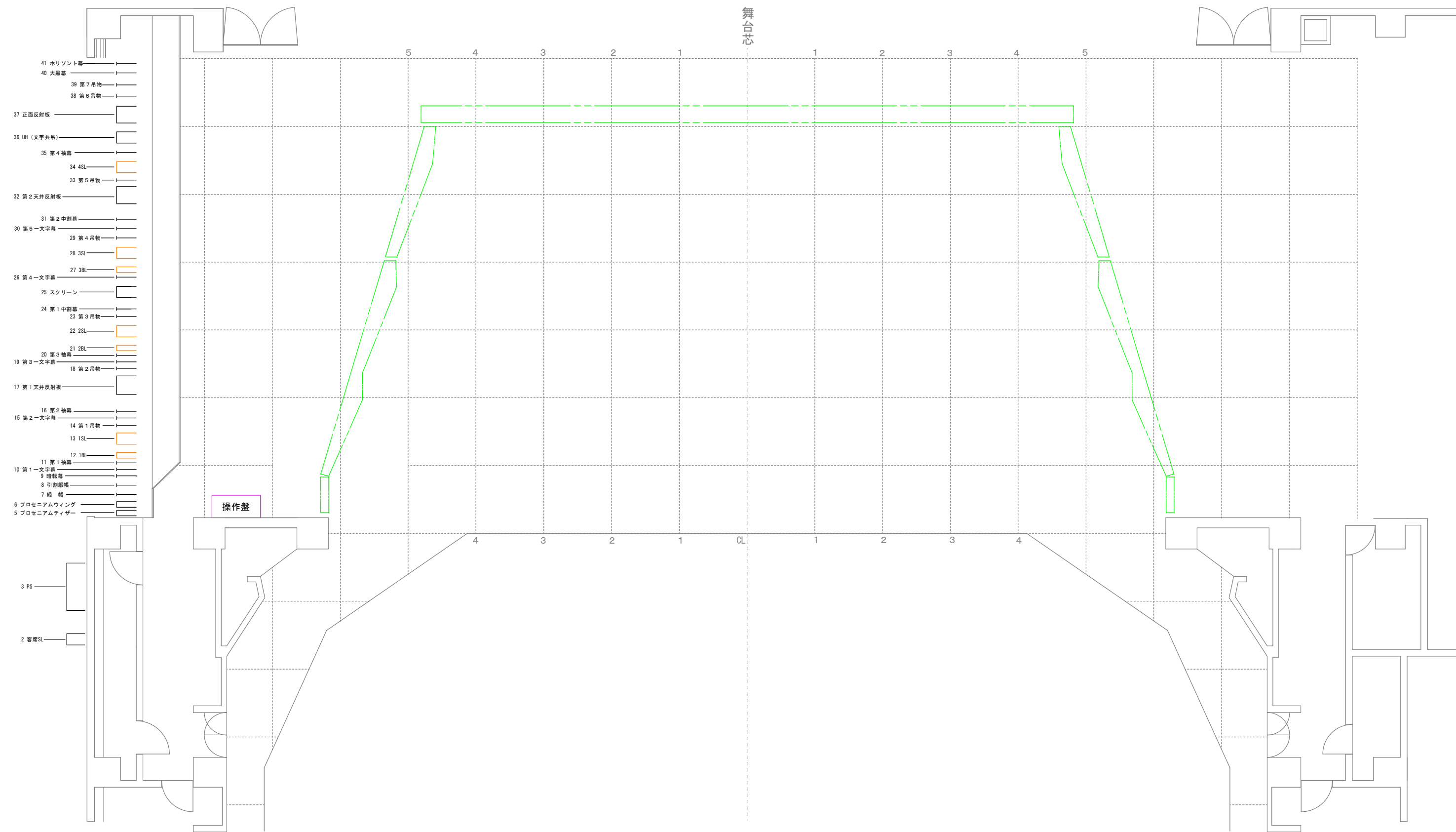


南魚沼市民会館大ホール平面図

S=1/100

有効寸法	一般用	反射板使用時
間口	18m270 (≒10間)	22m460 (≒12間3尺5寸)
高さ	8m000 (≒4間4尺)	11m000 (≒6間)
奥行	12m900 (≒7間)	11m000 (≒6間)



舞台心

操作盤

CL

- 41 ホリゾン幕
- 40 大幕
- 39 第7吊物
- 38 第6吊物
- 37 正面反射板
- 36 UH (文字共吊)
- 35 第4袖幕
- 34 4SL
- 33 第5吊物
- 32 第2天井反射板
- 31 第2中割幕
- 30 第5一文字幕
- 29 第4吊物
- 28 3SL
- 27 3BL
- 26 第4一文字幕
- 25 スクリーン
- 24 第1中割幕
- 23 第3吊物
- 22 2SL
- 21 2BL
- 20 第3袖幕
- 19 第3一文字幕
- 18 第2吊物
- 17 第1天井反射板
- 16 第2袖幕
- 15 第2一文字幕
- 14 第1吊物
- 13 1SL
- 12 1BL
- 11 第1袖幕
- 10 第1一文字幕
- 9 増転幕
- 8 引割縦横
- 7 縦横
- 6 プロセニアムウィング
- 5 プロセニアムティザー

- 3 PS
- 2 客席SL