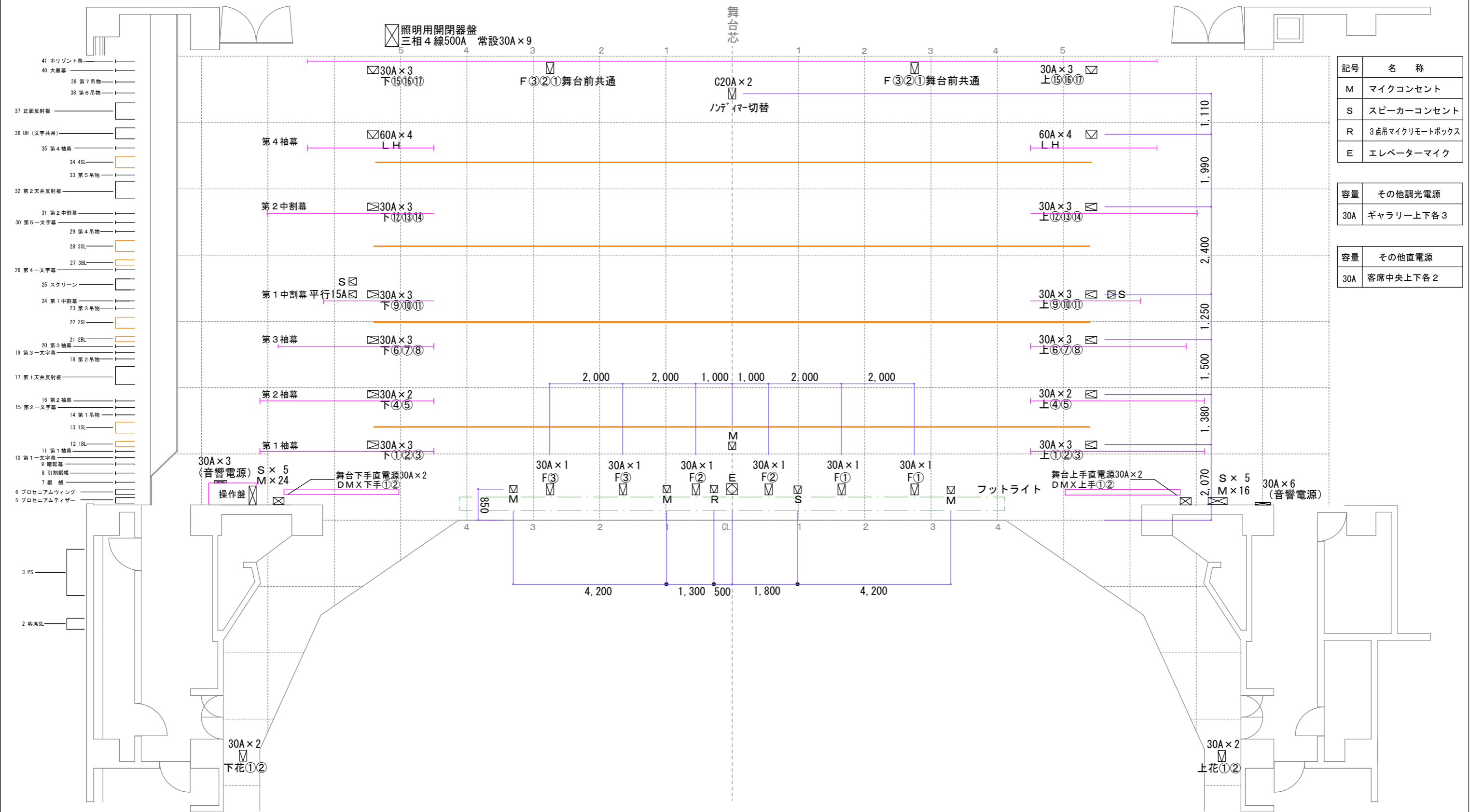


南魚沼市民会館大ホール平面図

S=1/100

| 有効寸法 | 一般用 | 反射板使用時 |
|------|---------------|-------------------|
| 間口 | 18m270 (≒10間) | 22m460 (≒12間3尺5寸) |
| 高さ | 8m000 (≒4間4尺) | 11m000 (≒6間) |
| 奥行 | 12m900 (≒7間) | 11m000 (≒6間) |



| 記号 | 名称 |
|----|----------------|
| M | マイクコンセント |
| S | スピーカーコンセント |
| R | 3点吊マイクリモートボックス |
| E | エレベーターマイク |

| | |
|-----|-----------|
| 容量 | その他調光電源 |
| 30A | ギャラリー上下各3 |

| | |
|-----|----------|
| 容量 | その他直電源 |
| 30A | 客席中央上下各2 |